



Bobcat®

GAMME DE PRODUITS TÉLESCOPIQUES



3 YEAR
WARRANTY



One Tough Animal®

CENTRE D'EXCELLENCE DES TÉLESCOPIQUES BOBCAT BÉNÉFICIAIRE DE PLUS DE 60 ANS D'EXPÉRIENCE

Tous les télescopiques à châssis rigide Bobcat sont conçus et fabriqués au Centre d'excellence de Pontchâteau en France. Bénéficiant de plus de 60 ans d'expérience dans le développement de machines de manutention, cette usine certifiée ISO 9001 répond aux normes de qualité très strictes de Bobcat.



Bénéficiant d'un haut niveau d'intégration technologique depuis le soudage de la flèche et du châssis jusqu'à l'assemblage final des machines, notre productivité et la qualité de nos produits sont assurées par un équipement de production moderne comprenant des robots de soudage, une ligne de grenailage, une cabine de peinture à deux couches, ainsi que par une méthode d'intégration des meilleurs composants.

Chaque machine produite dans cette usine est soumise à des essais rigoureux et approfondis avant sa livraison, comprenant notamment des inspections réglementaires, des tests de performances, des contrôles qualité et la vérification de l'ensemble de ses fonctions.



NOTRE GARANTIE CONSTRUCTEUR STANDARD 3 ANS VOUS OFFRE DE NOMBREUX AVANTAGES*

Forte de ses 60 ans d'expérience dans la conception d'équipements compacts, la marque Bobcat bénéficie d'une excellente renommée qu'elle doit à ses normes de qualité élevées et à ses technologies de pointe.

Chaque jour, nous concentrons toute notre énergie pour livrer des produits de haute qualité grâce au choix de fournisseurs de renom, à un design intégré, à des essais de fiabilité/d'endurance et à un processus de fabrication au cours duquel toutes les machines produites sont inspectées et approuvées individuellement.



Le niveau d'excellence atteint par les télescopiques Bobcat a incité la marque à proposer une garantie standard de 3 ans (ou 3000 heures, selon premier terme atteint).

Efficacité et fiabilité – un télescopique Bobcat est construit pour durer et vous accompagner chaque jour dans votre travail.



CARACTÉRISTIQUES PRINCIPALES

| | | | | | | | |
|--|--|---|---|---|---|---|---|
| Stabilisateurs | | - | - | - | - | - | - |
| Correction du dévers | | - | - | - | - | - | - |
| Système de positionnement de la flèche (BPS) | | - | - | - | - | - | - |

PERFORMANCE

| | | | | | | | |
|---|-----|------|------|------|------|------|------|
| Capacité de levage maxi | kg | 2600 | 3000 | 3000 | 3400 | 3500 | 3800 |
| Hauteur de levage maxi sur pneus standard (sur stabilisateurs selon modèle) | mm | 5800 | 5800 | 6670 | 6331 | 6889 | 6889 |
| Portée avant max. sur pneus standard | mm | 3100 | 3100 | 4020 | 3365 | 4002 | 4002 |
| Force d'arrachement | daN | 4600 | 4600 | 4600 | 6200 | 6200 | 6200 |

POIDS

| | | | | | | | |
|----------------|----|------|------|------|------|------|------|
| Poids (à vide) | kg | 4900 | 5320 | 5620 | 6360 | 7135 | 7245 |
|----------------|----|------|------|------|------|------|------|

MOTEUR

| | | | | | | | |
|--|--|---|---|---|---|---|---|
| BOBCAT D34 - 75 CV - Phase IIIB/Tier 4 Final | | ■ | ■ | ■ | - | - | - |
| BOBCAT D34 - 100 CV - Phase IV/Tier 4 Final | | ■ | ■ | ■ | - | ■ | - |
| BOBCAT D34 - 130 CV - Phase IV/Tier 4 Final | | - | - | - | ■ | - | ■ |
| PERKINS 1104D-44TA - 100 CV - Phase IIIA/Tier 3 | | ■ | ■ | ■ | - | ■ | - |
| PERKINS 1104D-E44TA - 130 CV - Phase IIIA/Tier 3 | | - | - | - | - | - | ■ |

DIMENSIONS

| | | | | | | | |
|--|----|--|--|--|-------------------------|-------------------------|-------------------------|
| Pneus standard | | 405/70-20 | 405/70-20 | 405/70-20 | 405/70-20 | 405/70-20 | 405/70-20 |
| Largeur hors tout | mm | 2100 | 2100 | 2100 | 2300 | 2300 | 2300 |
| Longueur hors tout à l'avant des fourches | mm | 4507 | 4507 | 5056 | 4669 | 4869 | 4869 |
| Hauteur hors tout | mm | Cabine basse : 2100 (20") / 2184 (24") Cabine haute : 2250 (20") / 2334 (24") | Cabine basse : 2100 (20") / 2184 (24") Cabine haute : 2250 (20") / 2334 (24") | Cabine basse : 2100 (20") / 2184 (24") Cabine haute : 2250 (20") / 2334 (24") | 2290 (20") / 2374 (24") | 2290 (20") / 2374 (24") | 2290 (20") / 2374 (24") |
| Garde au sol | mm | 264 (20") / 348 (24") | 264 (20") / 348 (24") | 264 (20") / 348 (24") | 346 (20") / 430 (24") | 346 (20") / 430 (24") | 346 (20") / 430 (24") |
| Empattement | mm | 2820 | 2820 | 2820 | 2870 | 2870 | 2870 |
| Rayon de braquage extérieur (aux pneus) | mm | 3717 (20") / 3875 (24") | 3717 (20") / 3875 (24") | 3717 (20") / 3875 (24") | 3714 | 3714 | 3714 |
| Rayon de braquage intérieur (à la cabine) | mm | 1329 (20") / 1503 (24") | 1329 (20") / 1503 (24") | 1329 (20") / 1503 (24") | 1092 | 1092 | 1092 |
| Système de déplacement latéral BPS à la hauteur max. | mm | - | - | - | - | - | - |

ENTRAÎNEMENT

| | | | | | | | |
|--|------|--|---------|---------|---|---------|---------|
| Boîte de vitesses | | Hydrostatique à régulation électronique / 4 roues motrices | | | | | |
| Entraînement principal | | Moteur hydrostatique | | | Moteur hydrostatique + boîte de vitesses à 2 rapports | | |
| Nombre de vitesses | | 2 | 2 | 2 | 4 | 4 | 4 |
| Vitesse max., gamme lente | km/h | 10 | 10 | 10 | 10 | 10 | 10 |
| Vitesse max., grande vitesse (en option) | km/h | 30 (40) | 30 (40) | 30 (40) | 30 (40) | 30 (40) | 30 (40) |

DIRECTION

| | | | | | | | |
|--------------------|--|--|--|--|--|--|--|
| Modes de direction | | 3 modes de direction avec ré-alignement semi-automatique des roues : 2 roues directrices / 4 roues directrices / Crabe | | | | | |
|--------------------|--|--|--|--|--|--|--|

SYSTÈME HYDRAULIQUE

| | | | | | | | |
|---------------------|-------|---|-----|-----|-----------------------------|----------------------------------|-----------------------------|
| Type de pompe | | Pompe à engrenages avec valve LS | | | Pompe à détection de charge | Pompe à engrenages avec valve LS | Pompe à détection de charge |
| Distributeur | | Électro-proportionnel avec partage de débit | | | | | |
| Débit de la pompe | l/min | 100 | 100 | 100 | 190 | 100 | 190 |
| Pression de service | bar | 250 | 250 | 250 | 255 | 250 | 255 |

SYSTÈME DE FREINAGE

| | | | | | | | |
|--------------------------------------|--|---------------------------------------|--|--|--|--|--|
| Freins de service | | Disques immergés dans l'huile | | | | | |
| Frein de stationnement et de secours | | Frein passif à activation automatique | | | | | |

■ De série – Non disponible



| TL43.80HF | T35.105 | T35.105L | T36.120SL | T35.130S | T35.130SLP | T35.140S | T41.140SLP | T40.180SLP |
|-----------|---------|----------|-----------|----------|------------|----------|------------|------------|
| - | - | - | ■ | ■ | ■ | ■ | ■ | ■ |
| - | - | ■ | ■ | - | ■ | - | ■ | ■ |
| - | - | - | - | - | ■ | - | ■ | ■ |

| | | | | | | | | |
|------|-------|-------|-------|-------|-------|-------|-------|-------|
| 4300 | 3500 | 3500 | 3600 | 3500 | 3500 | 3500 | 4100 | 4000 |
| 7505 | 10290 | 10290 | 11852 | 12468 | 12468 | 13656 | 13656 | 17466 |
| 4022 | 6886 | 6886 | 8193 | 8764 | 8764 | 9449 | 9449 | 12800 |
| 7000 | 7800 | 7800 | 7800 | 12300 | 12300 | 12300 | 12300 | 12300 |

| | | | | | | | | |
|------|------|------|------|------|------|------|-------|-------|
| 8040 | 7170 | 7170 | 8140 | 8655 | 8765 | 9130 | 10030 | 10650 |
|------|------|------|------|------|------|------|-------|-------|

| | | | | | | | | |
|---|---|---|---|---|---|---|---|---|
| - | ■ | ■ | ■ | ■ | ■ | ■ | ■ | ■ |
| - | ■ | ■ | ■ | ■ | ■ | ■ | ■ | ■ |
| ■ | - | - | - | - | - | - | - | - |
| - | ■ | ■ | ■ | ■ | ■ | ■ | ■ | ■ |
| ■ | - | - | - | - | - | - | - | - |

| | | | | | | | | |
|------------|-------------------------|-------------------------|-------------------------|-------------------------|-------------------------|-----------|-----------|-----------|
| 400/80-24 | 405/70-20 | 405/70-20 | 405/70-20 | 405/70-20 | 405/70-20 | 400/80-24 | 400/80-24 | 400/80-24 |
| 2300 | 2264 | 2264 | 2264 | 2418 | 2418 | 2418 | 2418 | 2418 |
| 4975 | 5071 | 5071 | 5442 | 5876 | 5876 | 6108 | 6108 | 6220 |
| 2374 (24") | 2389 (20") / 2474 (24") | 2389 (20") / 2474 (24") | 2389 (20") / 2474 (24") | 2393 (20") / 2480 (24") | 2393 (20") / 2480 (24") | 2480 | 2480 | 2480 |
| 430 (24") | 415 (20") / 500 (24") | 415 (20") / 500 (24") | 415 (20") / 500 (24") | 422 (20") / 509 (24") | 422 (20") / 509 (24") | 509 | 509 | 509 |
| 2870 | 2850 | 2850 | 2850 | 2850 | 2850 | 2850 | 2850 | 2850 |
| 3714 | 3765 | 3765 | 3765 | 4150 | 4150 | 4150 | 4150 | 4150 |
| 1092 | 1245 | 1245 | 1245 | 1519 | 1519 | 1519 | 1519 | 1519 |
| - | - | - | - | - | +/- 450 | - | +/- 525 | +/- 675 |

| Hydrostatique à régulation électronique / 4 roues motrices | | | | | | | | |
|--|-----|-----|-----|-----|-----|-----|-----|-----|
| Moteur hydrostatique | | | | | | | | |
| 4 | 2 | 2 | 2 | 2 | 2 | 2 | 2 | 2 |
| 10 | 8,5 | 8,5 | 8,5 | 8,5 | 8,5 | 8,5 | 8,5 | 8,5 |
| 30 (40) | 30 | 30 | 30 | 30 | 30 | 30 | 30 | 30 |

| | | | | | | | | |
|---|--|--|--|--|--|--|--|--|
| 3 modes de direction avec ré-alignment semi-automatique des roues : 2 roues directrices / 4 roues directrices / Crabe | | | | | | | | |
|---|--|--|--|--|--|--|--|--|

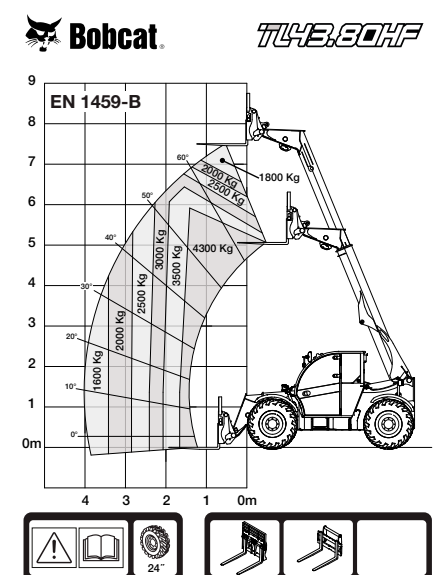
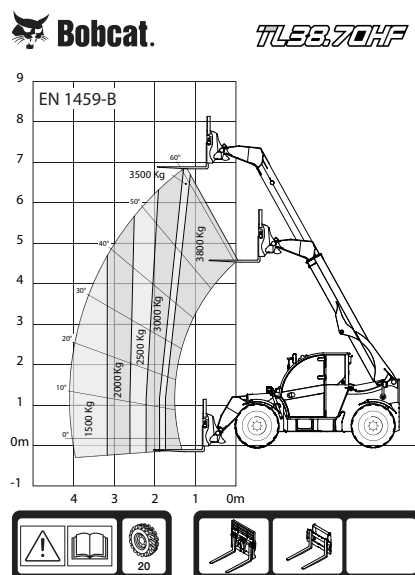
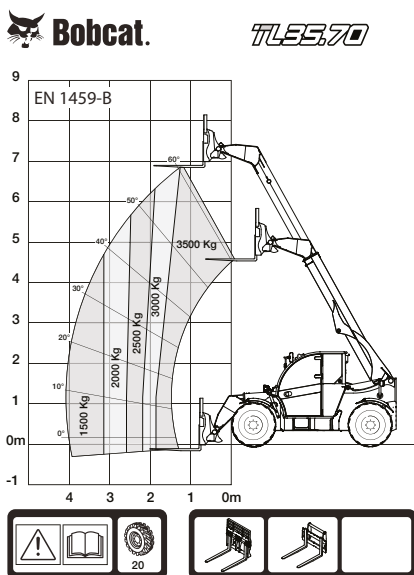
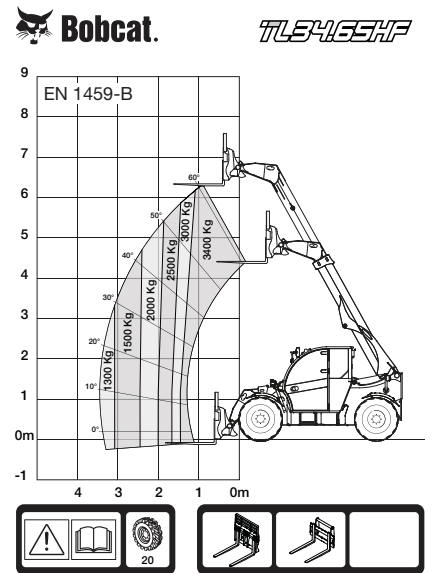
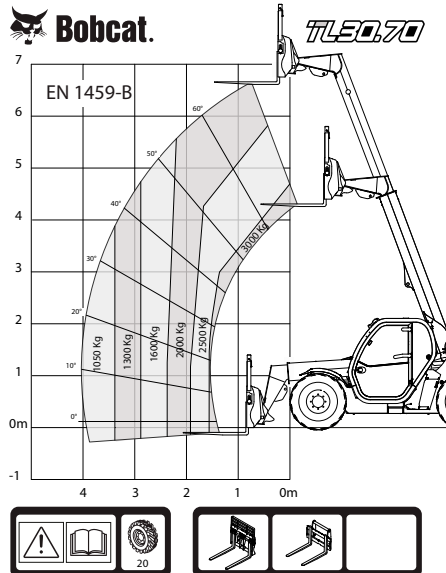
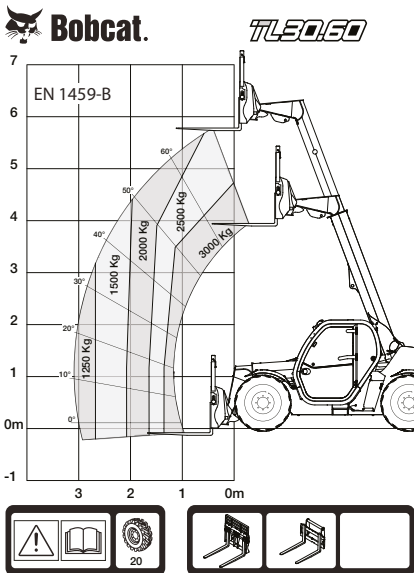
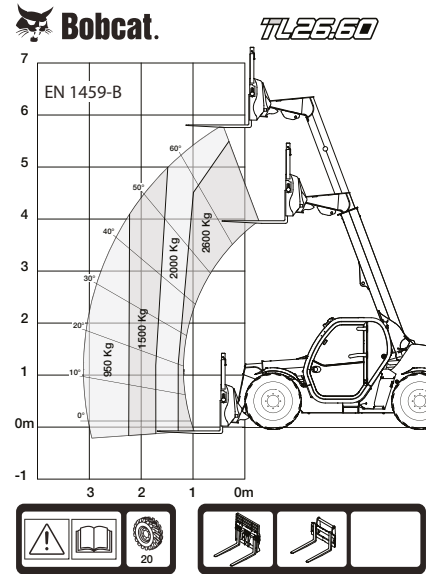
| Pompe à détection de charge | Pompe à engrenages avec valve LS | | | | | | | |
|-----------------------------|---|-----|-----|-----|-----|-----|-----|-----|
| | Électro-proportionnel avec partage de débit | | | | | | | |
| 190 | 100 | 100 | 100 | 100 | 100 | 100 | 100 | 100 |
| 255 | 255 | 255 | 255 | 255 | 255 | 255 | 255 | 255 |

| | | | | | | | | |
|---------------------------------------|--|--|--|--|--|--|--|--|
| Disques immergés dans l'huile | | | | | | | | |
| Frein passif à activation automatique | | | | | | | | |

ABAQUES DE CHARGE - CHARGEURS TÉLESCOPIQUES

ABAQUES DE CHARGE TOUT- TERRAIN

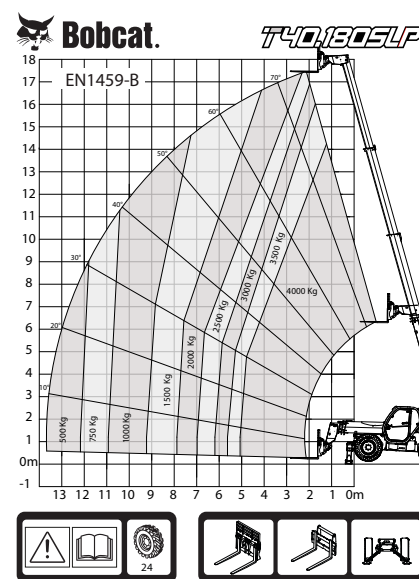
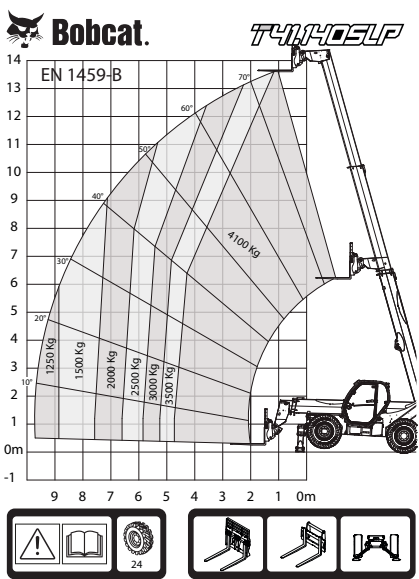
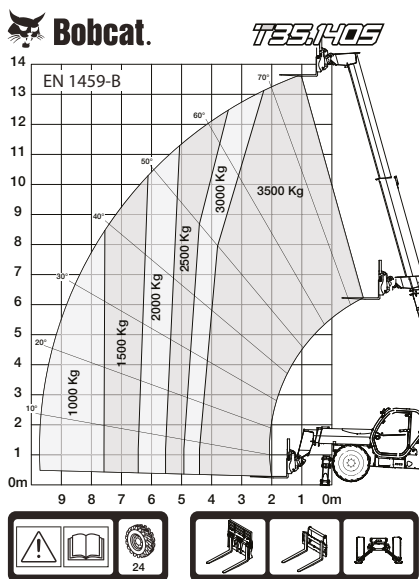
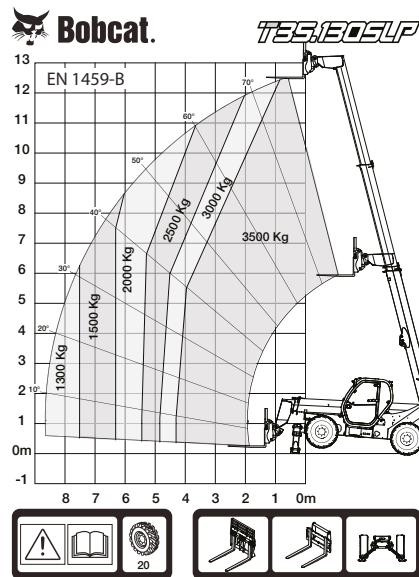
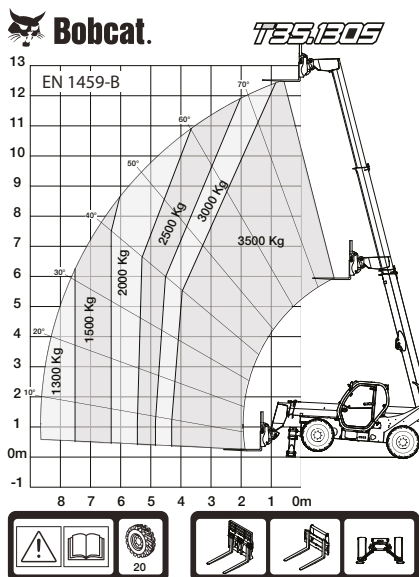
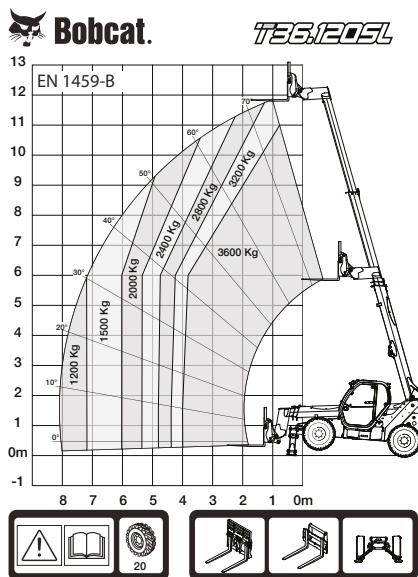
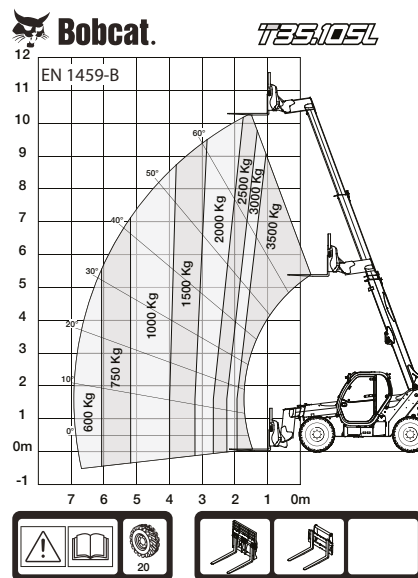
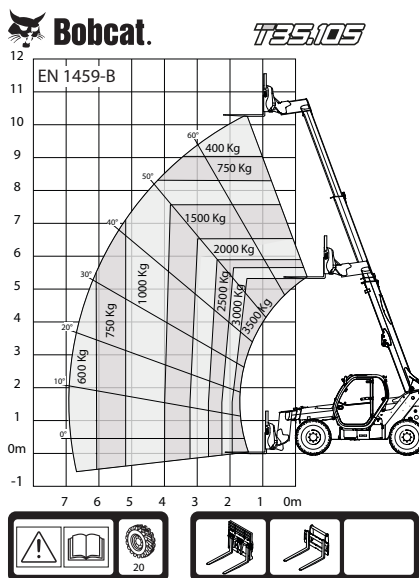
(CONFORMES À
LA NORME EN1459-B)



ABAQUES DE CHARGE - CHARIOTS TÉLESCOPIQUES

ABAQUES DE CHARGE TOUT-TERRAIN

(CONFORMES À LA NORME EN1459-B)



MOTEURS : CARACTÉRISTIQUES TECHNIQUES

| MOTEURS | | PAYS TRÈS RÉGLEMENTÉS | | | PAYS MOINS RÉGLEMENTÉS | |
|--|---|--|--------------------------|-------------------------|---------------------------|--|
| | | BOBCAT D34 75 CV | BOBCAT D34 100 CV | BOBCAT D34 130 CV | PERKINS 1104D-44TA 100 CV | PERKINS 1104D-E44TA 130 CV |
| Type de moteur | | | | | | |
| Norme antipollution | | Phase IIIB / Tier 4 Final | Phase IV / Tier 4 Final | Phase IV / Tier 4 Final | Phase IIIA / Tier 3 | Phase IIIA / Tier 3 |
| Puissance nominale (ISO 14396) | kW (CV) | 55,2 (75) à 2400 tr/min | 74,5 (100) à 2400 tr/min | 97 (130) à 2400 tr/min | 74,5 (100) à 2200 tr/min | 96,5 (130) à 2200 tr/min |
| Couple max. | Nm | 325 à 1400 tr/min | 430 à 1400 tr/min | 500 à 1400 tr/min | 410 à 1400 tr/min | 516 à 1400 tr/min |
| Carburant/Refroidissement | | Diesel / Liquide | | | Diesel / Liquide | |
| Nombre de cylindres | | 4 | | | 4 | |
| Cylindrée | l | 3,4 | | | 4,4 | |
| Injection de carburant | | Commande électronique + rampe commune haute pression | | | Commande mécanique | Commande électronique + rampe commune haute pression |
| Système de post-traitement - sans filtre à particules diesel (DPF) | DOC (Catalyseur d'oxydation diesel) | ■ | ■ | ■ | - | - |
| | EGR (Recirculation des gaz d'échappement) | ■ | ■ | ■ | - | - |
| | SCR et AdBlue® (Réduction catalytique sélective avec injection d'AdBlue®) | - | ■ | ■ | - | - |



Certaines spécifications sont basées sur des calculs techniques et non pas sur des mesures réelles. Les spécifications sont données à titre de comparaison uniquement et sont susceptibles d'être modifiées sans préavis. Les spécifications de votre équipement Bobcat peuvent différer légèrement en raison de variations normales de conception, de fabrication, de conditions d'utilisation et d'autres facteurs. Les produits Bobcat présentés en illustration ne sont pas toujours des modèles standard.



Bobcat est une filiale du Groupe Doosan.

Doosan, leader mondial spécialisé dans les équipements de construction, les solutions dédiées à l'eau et à l'énergie, les moteurs et l'ingénierie, est au service de ses clients et des collectivités depuis plus d'un siècle. Bobcat et le logo Bobcat sont des marques déposées de Bobcat Company aux États-Unis et dans d'autres pays. ©2019 Bobcat Company. Tous droits réservés.



Bobcat®

www.bobcat.com

